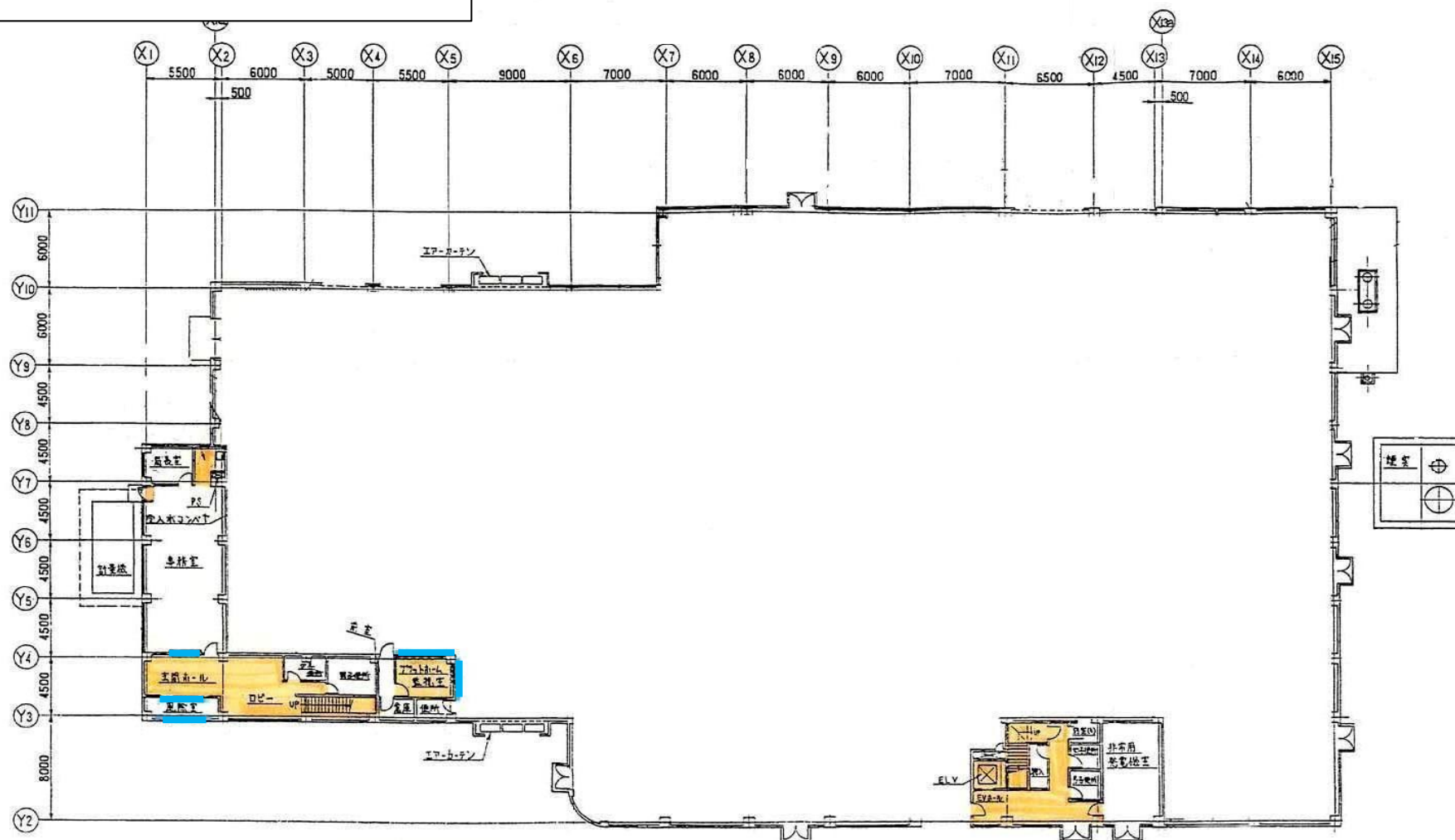
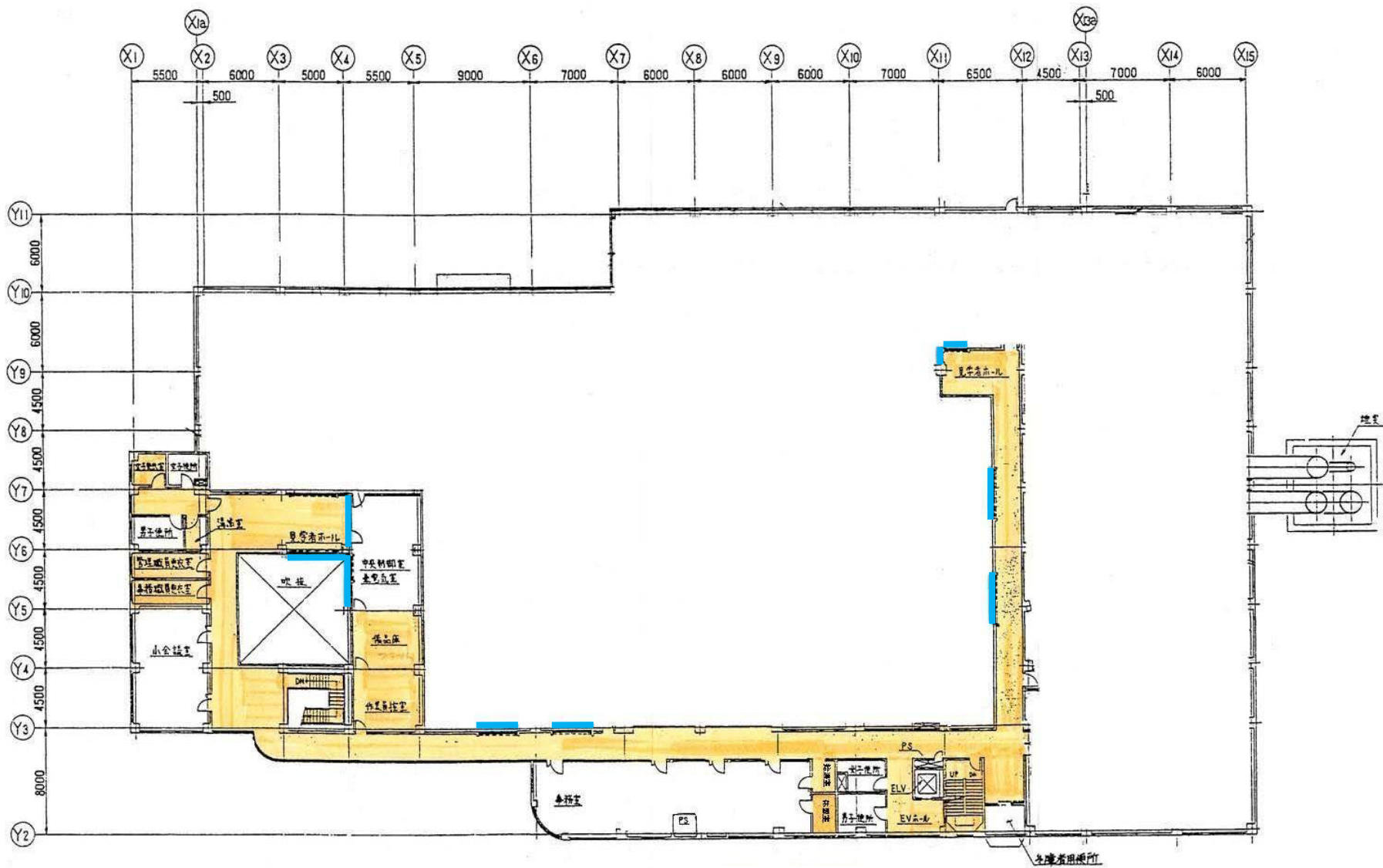


図面①窓ガラス清掃実施箇所（1階）



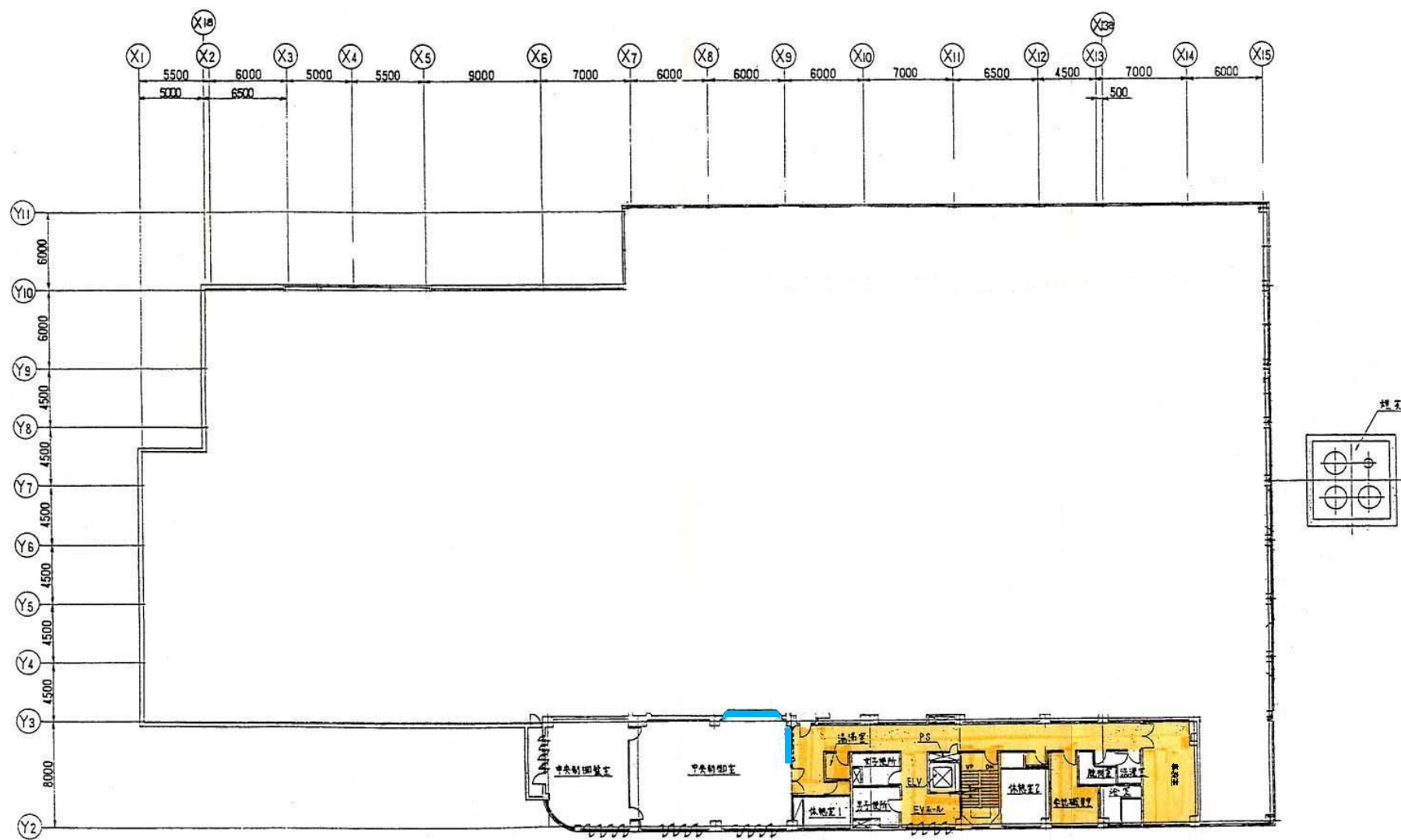
実施箇所

図面①窓ガラス清掃実施箇所（2階）



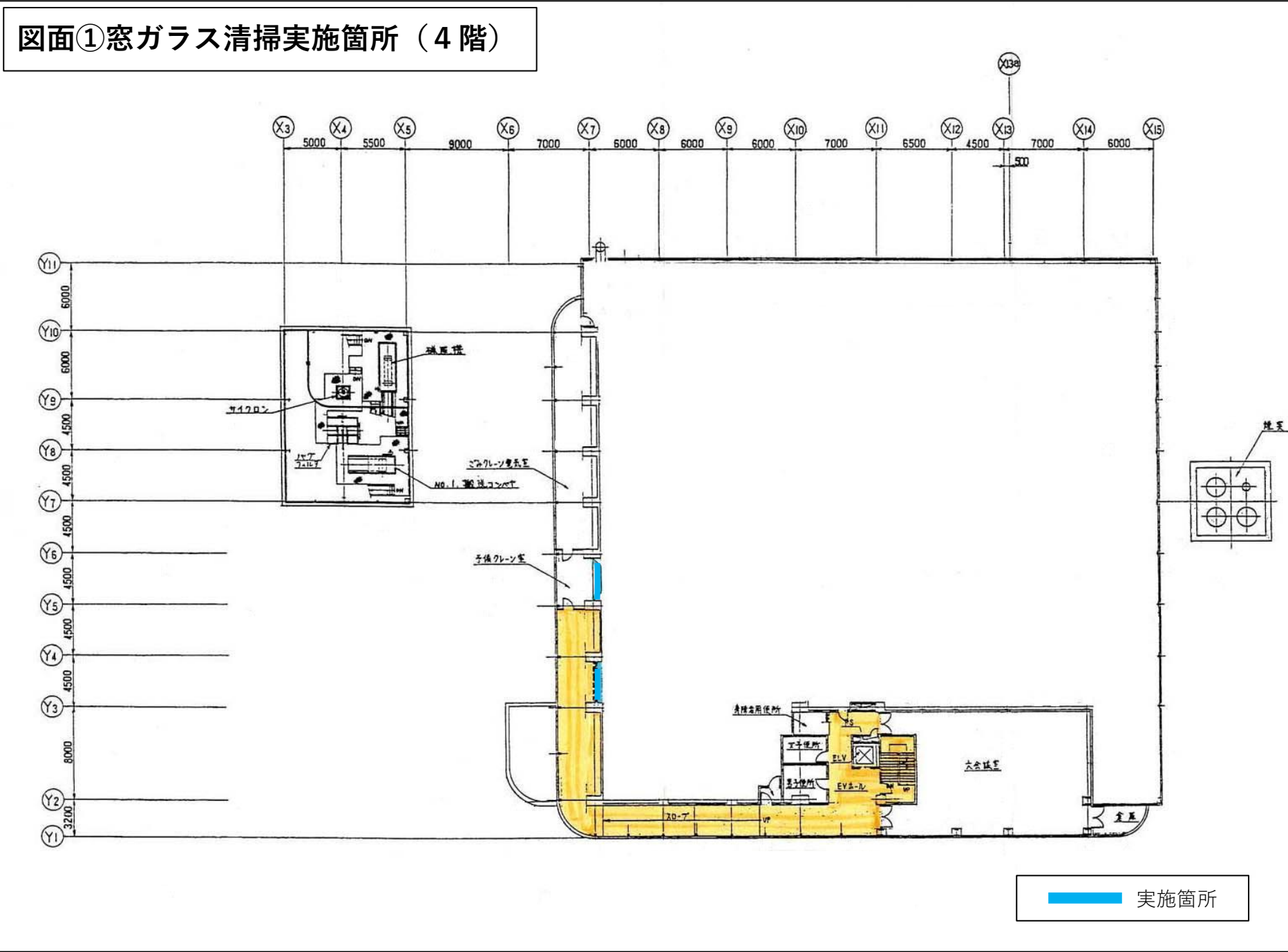
■ 実施箇所

図面①窓ガラス清掃実施箇所（3階）

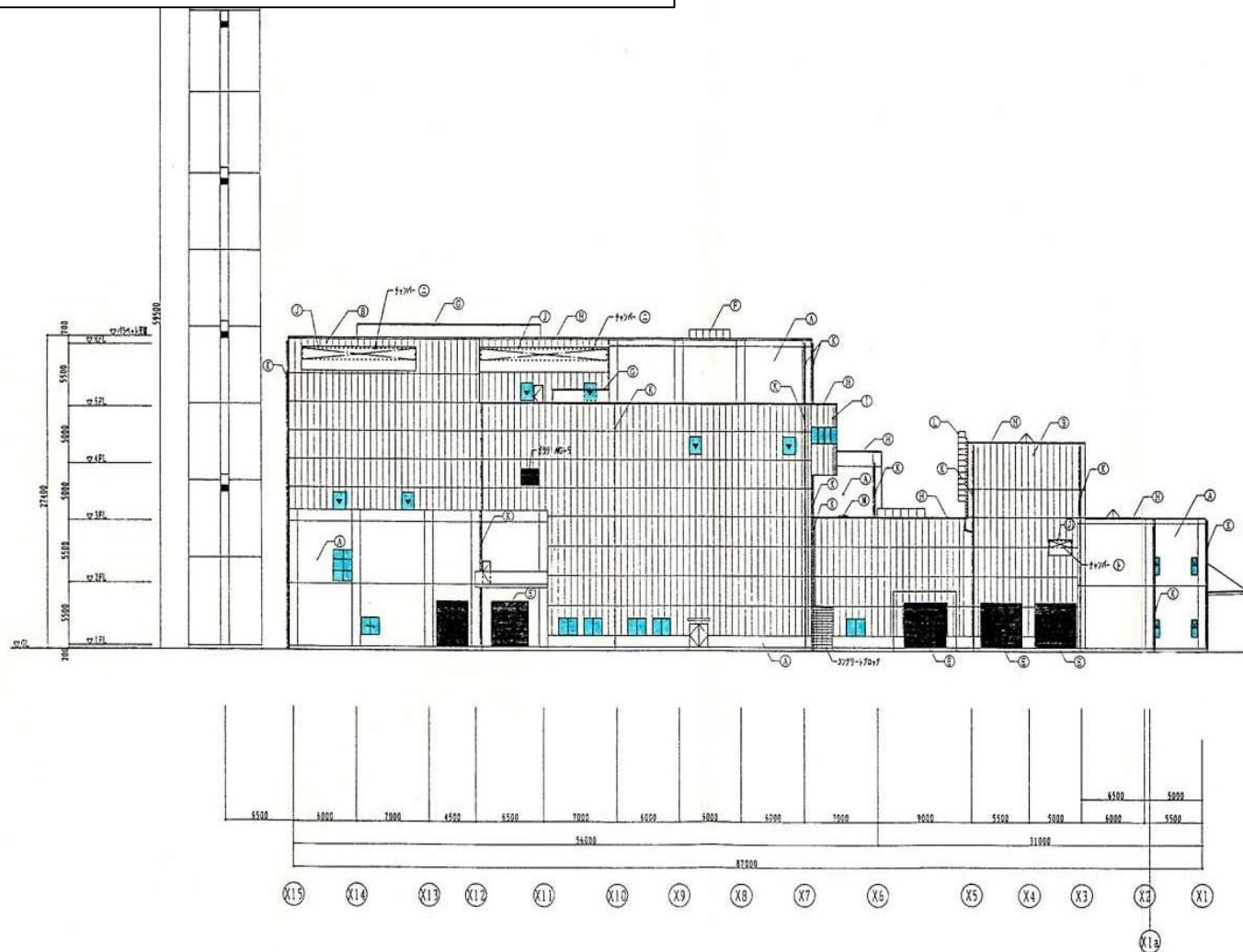


実施箇所

図面①窓ガラス清掃実施箇所（４階）



図面①窓ガラス清掃実施箇所（西側）



凡 例	
①	コンクリート打直しの上、密着アクリル
②	入し込壁の上、密着アクリル
③	アルミサッシ
④	スチールドア
⑤	電機シャッター
⑥	トップライト
⑦	ミニター
⑧	ガラスベント アルミ窓
⑨	押出成形板60の上密着アクリル
⑩	密着サンバー (⑩～⑫はDT-16参照)
⑪	両面
⑫	ガラス
⑬	トップライト (角型)
⑭	
⑮	

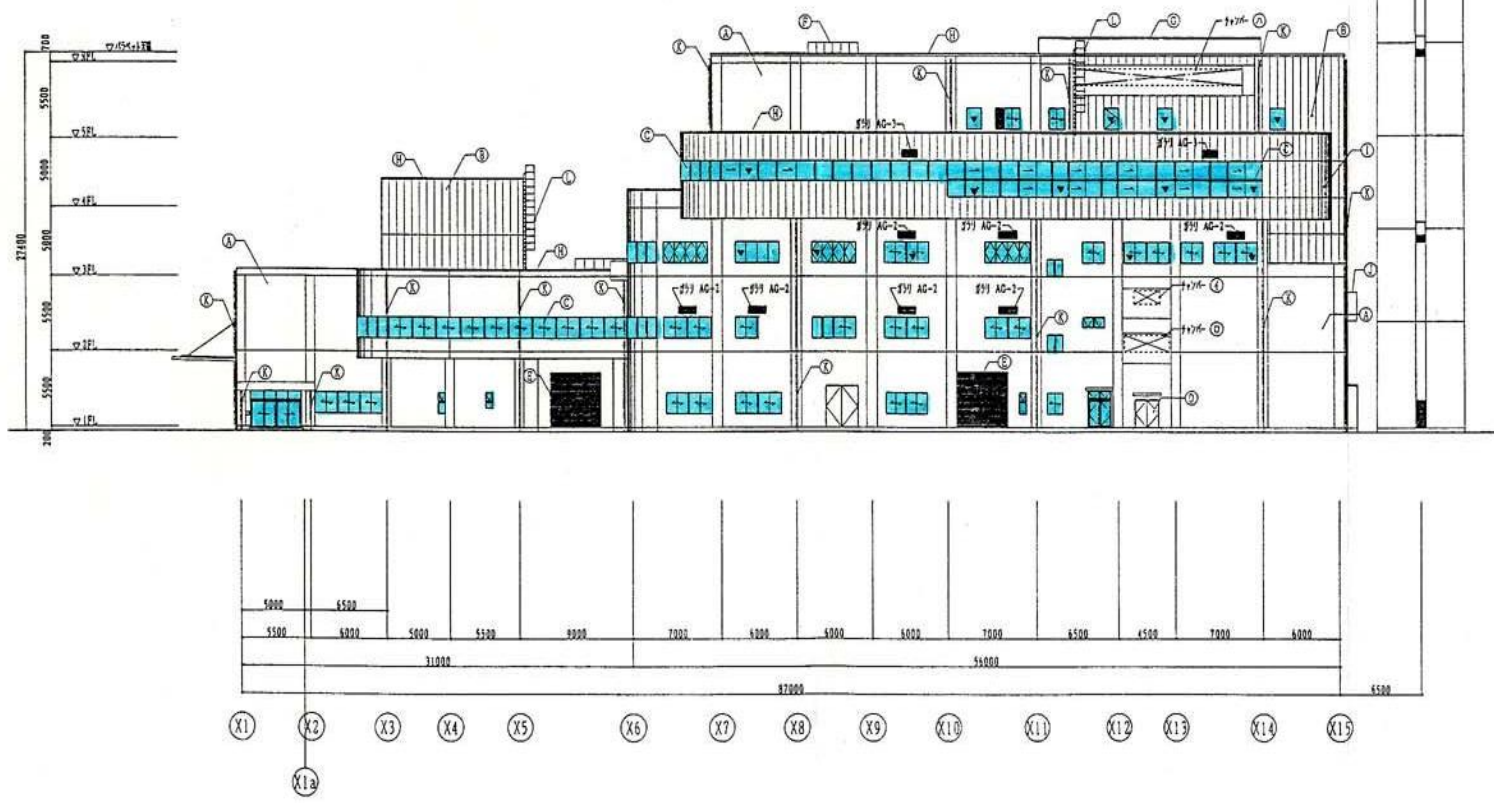
西側立面図

▲ 非常用出入口に替わる窓

■ 実施箇所

西側立面図

図面①窓ガラス清掃実施箇所（東側）



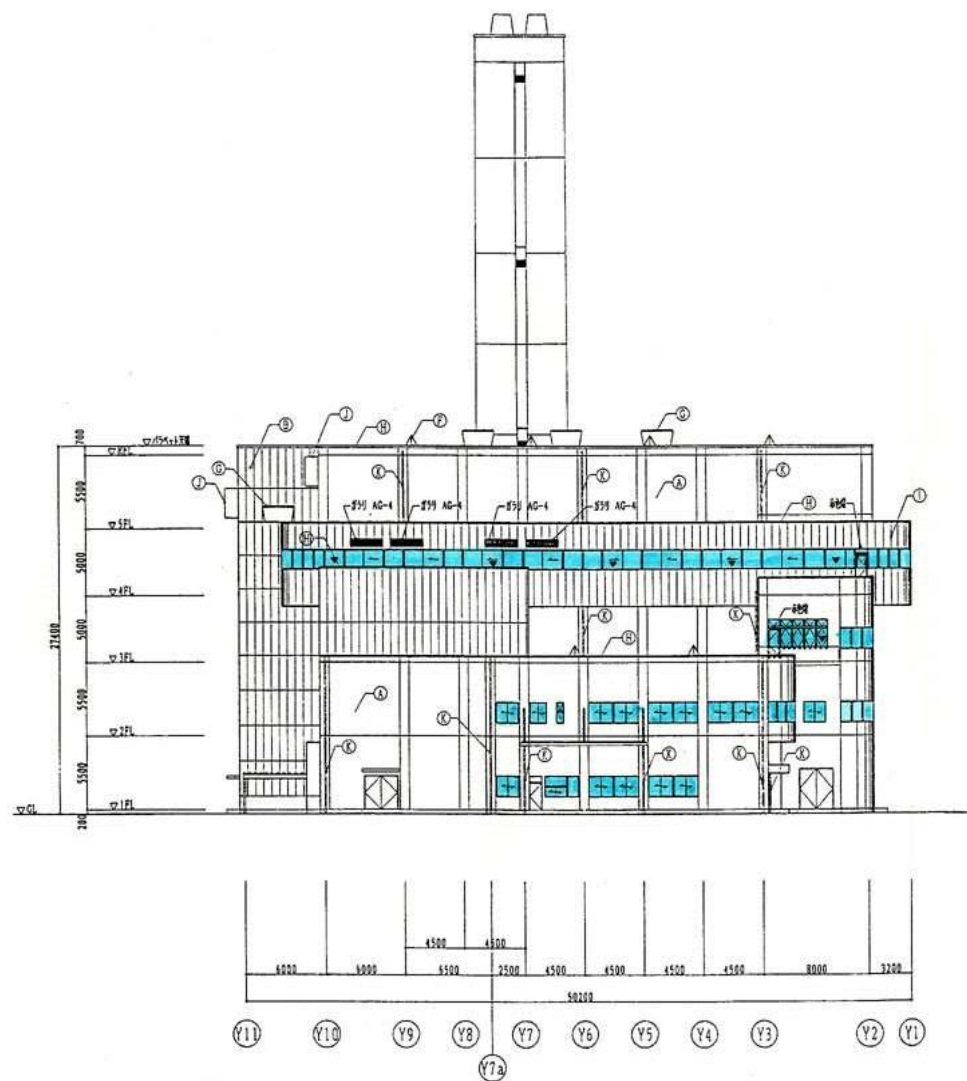
凡 例	
①	コンクリート打設の上 敷付タイル
②	ALC壁の上 敷付タイル
③	アルミサッシ
④	スチールドア
⑤	電動シャッター
⑥	トッパライト
⑦	モニター
⑧	バルベット アルミ窓木
⑨	押出成形暖かまりの上敷付タイル
⑩	設備チャンバー (⑩～⑫はDT-15参照)
⑪	階段
⑫	テラス
⑬	トッパライト (角型)
⑭	
⑮	

東側立面図

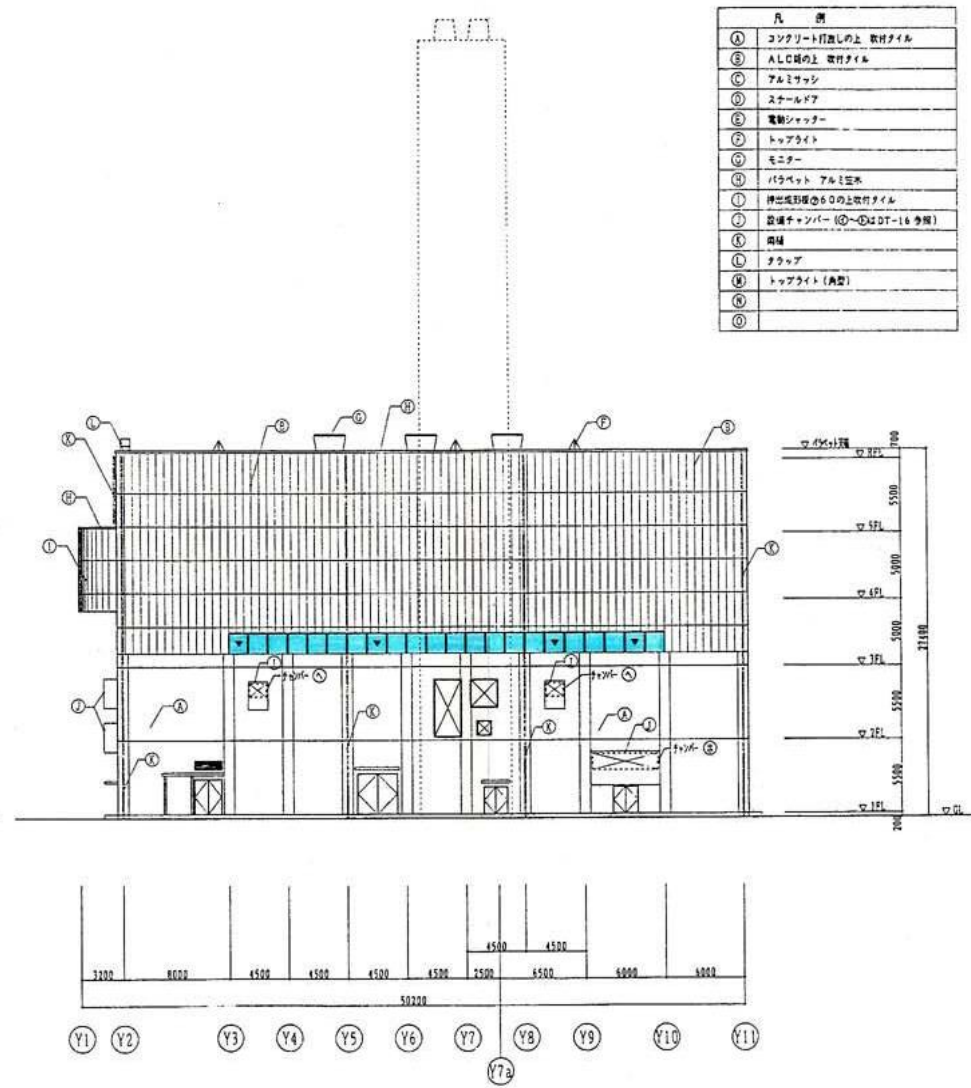
▲ 非常用出入口に変わる部

■ 実施箇所

図面①窓ガラス清掃実施箇所（南北側）



南側



北側

凡 例	
①	コンクリート打設の上 散付タイル
②	入し口廻の上 散付タイル
③	アルミサッシ
④	スチールドア
⑤	電動シャッター
⑥	トップライト
⑦	モニター
⑧	バルベット アルミ窓
⑨	押出成形窓枠の上 散付タイル
⑩	設備チャンバー (⑩-⑪はDT-16参照)
⑪	同様
⑫	タタキ
⑬	トップライト (角型)
⑭	⑮
⑯	⑰

▲ 非常用出入口に警報器

■ 実施箇所